

Newsletterのバックナンバーはウェブにてご覧頂けます。

ポリスレポートはどんな時に必要か？

Volume 5, Issue 7, July 2014

今月の英語

authority 【オーソリティ】

権限＝事故処理では**警察**を指す
a third party 【サードパーティ】
第三者



自動車事故があった場合、通常は現場で警察を呼び、その場で警察がレポート番号を手渡してくれます。後日レポートの詳細をウェブサイトで入手したり、直接警察署に出向いてレポートを入手するようになりますが、このレポートが事故処理をする上で特に重要になる場合があります。今回はポリスレポートが必要なケースにつき特集いたします。

自動車事故でポリスレポートが必要な場合

■相手がいる場合

事故状況や、相手の情報を記録として残すために必ず警察を呼んで下さい。警察が来る前に相手とお互いの連絡先や保険情報などを交換しておくのも一般的ですが、最近では警察が来る場合、相手の情報は聞かなくてよいと言われる場合もあります。

■当て逃げの場合

当て逃げを偽り保険金を請求するケースも挙げられているため、当て逃げの被害に遭われた場合はポリスレポートを必ず入手下さい。何等かの理由で現場で警察を呼べなかった場合は、後日警察に出向いて頂きポリスレポートの作成を依頼下さい。

《MI州のお客様》

多くのお客様がをBroad Collisionというオプションで衝突車両保険に加入されており、当て逃げのように過失が50%以下の事故であれば免責額が免除されるようになっております。最近当て逃げを偽る保険金申請が多いようで、保険会社の方でもポリスレポートあるいは、第三者の目撃者情報があれば免責額は免除しないという傾向になっております。

◆関連リンク◆

- ◇事故に遭ったら・・・ <http://www.lgisinc.com/jp/accident.pdf>
- ◇事故相手が無保険！？ Part1 http://www.lgisinc.com/jp/um_uim1.pdf
- ◇事故相手が無保険！？ Part2 <http://www.lgisinc.com/jp/umpd.pdf>

家財事故でポリスレポートが必要な場合

■盗難、空き巣の場合

旅行中に盗難にあたり、家を不在にしている間に空き巣に入られた場合、保険会社に保険金申請をする場合は必ずポリスレポートが必要です。後日盗まれた物のリストを保険会社に提出する必要があります。

◆関連リンク◆

- ◇お持ちの宝石類、十分な保険はかかっていますか？ <http://www.lgisinc.com/jp/jewelry.pdf>
- ◇テナント保険、入ってなくても大丈夫？ <http://www.lgisinc.com/jp/renters.pdf>
- ◇壊れた・無くなったもの、保険でカバーできる？ <http://www.lgisinc.com/jp/>

事故に遭われたら・・・ 弊社の営業時間(平日8AM-5PM東部時間)にご連絡頂けましたら、保険金申請をすべきかどうかなど、随時事故処理サポートを致します。

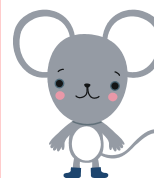
ぜひご利用下さい！

LGISオリジナル「アメリカ国内安全運転ガイドブック」は役立つ情報がいっぱい！



ご契約者様に郵送しております「アメリカ国内安全運転ガイドブック」には、事故時に役立つ下記のような情報を織り込んでおります。

- * 事故後の対応
- * 事故の説明に役立つ例文集
- * 役立つ英単語集
- * 付録資料①事故時の情報記録用紙
②情報交換用紙



万が一の時に備えてお手元に届きましたらぜひ一読頂き、ダッシュボードに保管下さいませ。

Loyalty Group Insurance Services, Inc. (LGIS)

3940 Olympic Blvd. Suite250 Erlanger, KY 41018
営業時間 月～金 8am-5pm EST (祝日除く)

お問い合わせ先

Phone: 877-LGISINC / 877-544-7462
Fax: 859-283-0138
E-mail: hoken@lgisinc.com
WWW.LGISINC.COM



お見積りから保険に関するご質問など
お気軽にご相談下さい！

